

# su 101 light



Boğaziçi Üniversitesi  
Yaşamboyu Eğitim Merkezi

# manifesto

Yarının Suyu hareketi 3 yıl önce, 2019'da başladı.

Sayısal veriler gösteriyor ki, son yıllarda kuruyan göllerimiz ve ülke genelinde yaşadığımız kuraklık nedeniyle ciddi bir krizin eşiğindeyiz. Son 30 yılda 10 büyük gölümüzü kaybettik, yakın dönemde de aynı riski taşıyan beş gölümüz daha var. Zaman su gibi akıp gidiyor, harekete geçmek hepimizin sorumluluğu.

Bu sorumluluk yalnızca su ve su tasarrufu ile sınırlı değil elbette. Son 20 yılda yaşanan küresel ısınma ve kriz boyutuna gelen iklim değişikliği, kuraklığın yanında aşırı yağışların yol açtığı seller ile ekolojik dengenin bozulması sonucu ortaya çıkan, doğal habitat alanları ve yaygın bitki örtüsünün kaybına neden olan pek çok sorunla mücadele etmek için toplum ve bireyler olarak sorumluluklarımız var.

Gelin, hayatımızın en önemli zenginliklerinden biri olan suyumuzu hep birlikte koruyalım. Bir damlanın bile israf olmasına engel olursak, ülkemiz, geleceğimiz için çok daha büyük ölçekte bir hareketi başlatırız. Unutmayalım okyanuslar damlalardan oluşur.

Siz de yarının suyunu kurtarmak için bize katılın...



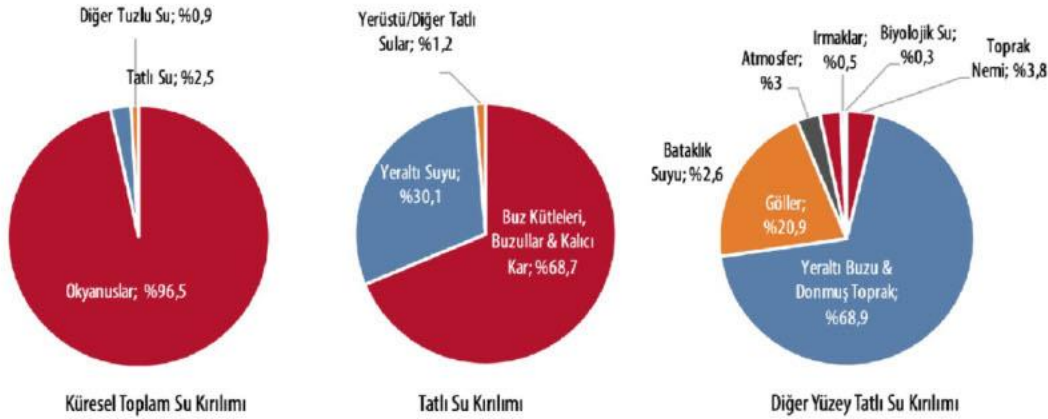
Boğaziçi Üniversitesi  
Yaşamboyu Eğitim Merkezi

# veriler

## 2. SU KRİZİ

Ne Kadar Suyumuz var?

Grafik 1. Yeryüzünde Su Kaynakları



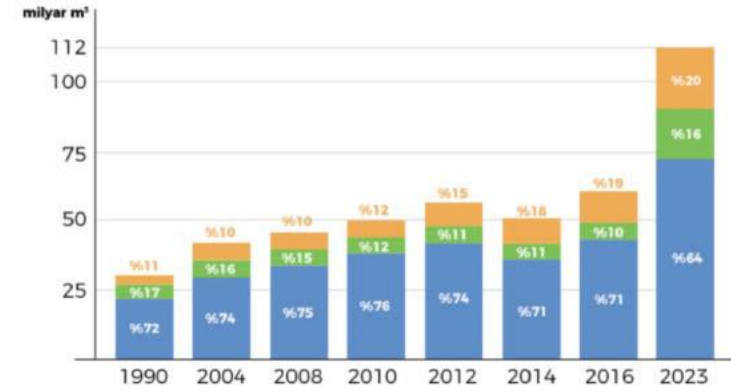
nak: Birleşik Devletler Jeoloji Kurumu (<https://water.usgs.gov/edu/earthwherewater.html>), TSKB Ekonomik Araştırmalar

## 5. SU KULLANIMI

Türkiye'de Su Kullanımı

Evsel

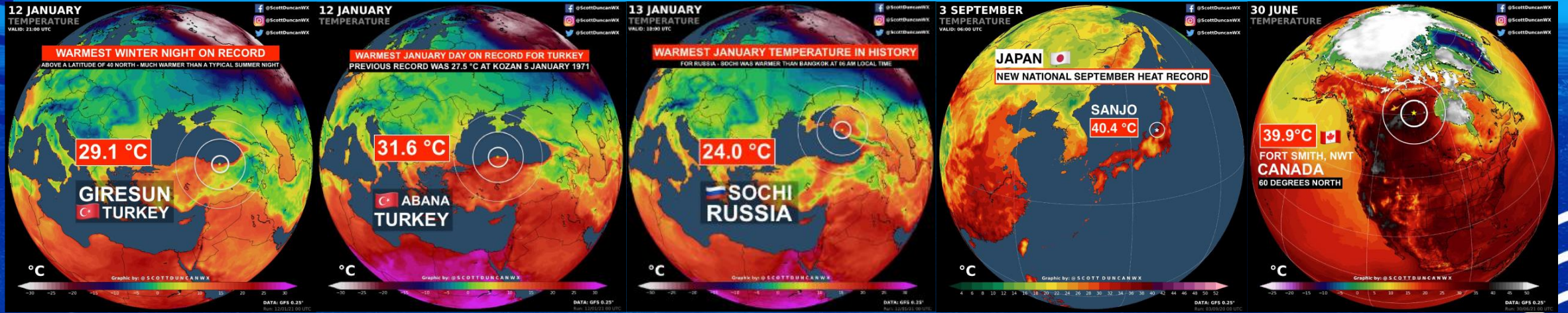
Sanayi Hanehalkı Sulama



Dünyamız suyunu hızla tüketmekte...



# Türkiye ve dünyadan örnekler: iklim krizi en sıcak günler



# örnekler



# su krizi ve su kıtlığı temiz su kıtlığı

İçme suyuna erişimini  
kaybetmesi muhtemel olan  
bazı büyük şehirler:

Sao Paulo  
Moskova  
Jakarta  
Beijing  
Kahire

Tokyo  
Miami  
Londra  
İstanbul  
Mexico City

su nerede?

%2,6 taze su

%0,30 taze yüzey suyu

%28,15 yeraltı suyu

%72,5 donmuş su

%97,4 tuzlu su



2.1 milyar insanın  
evlerinde güvenilir ve  
temiz suya erişimi yok.

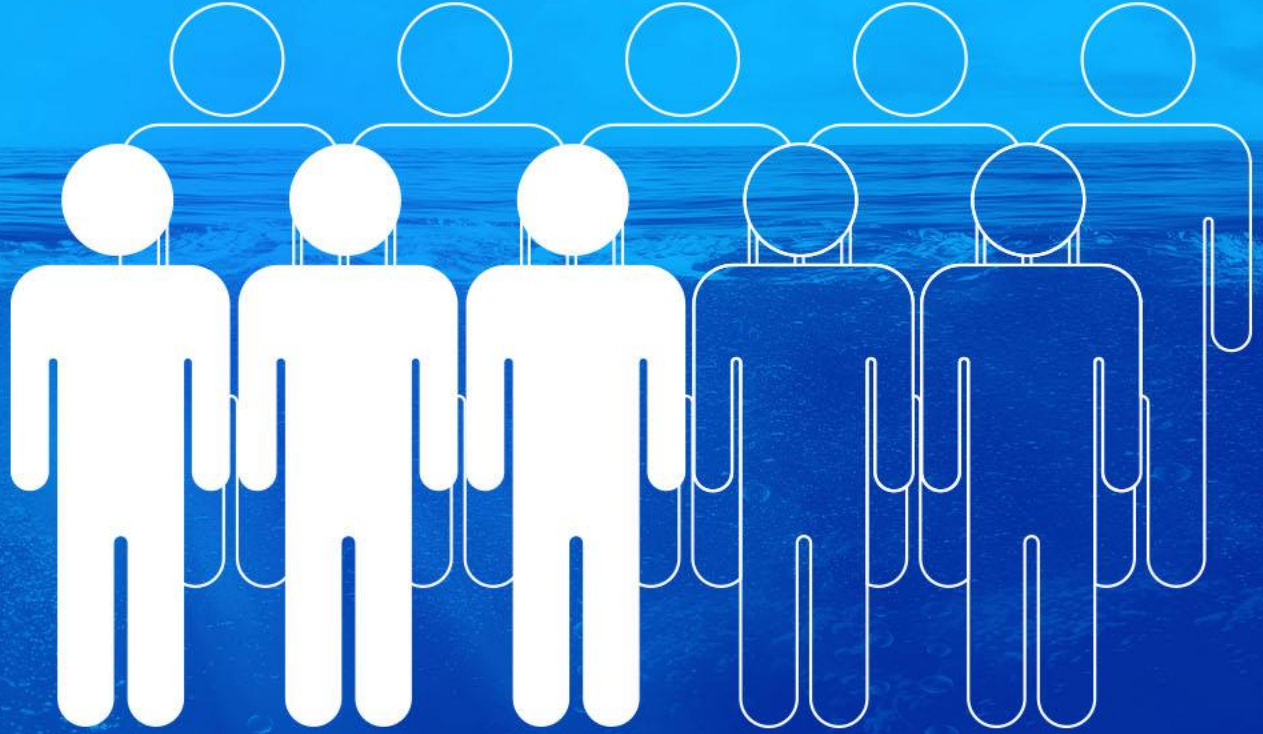


yarıninsuyu.com

imece

# su kullanımı ime suyu na eriřim

Birleřmiř Milletler Dnya Su Geliřim Raporu'nun 2019 yılında yayınlanan versiyonunda her 10 kiřiden 3'nn 2015 yılında temiz su hakkına gvenli bir řekilde eriřim saęlayamadığı ortaya koyulmuřtur.





# su döngüsü su ayak izi nedir?



Su Ayak İzi, birim zamanda harcanan (buharlaşıma dâhil) ve/veya kirletilen su miktarı ile ölçülmektedir.

Bir bireyin, toplumun veya iş kolunun su ayak izi; bireyin veya toplumun tükettiği malların ve hizmetlerin üretimi için kullanılan veya üreticinin mal ve hizmet üretimi için kullandığı toplam temiz su kaynaklarının miktarıdır.

Türkiye'de içme ve kullanma amacıyla kullanılan şebeke suyunun günlük kişi başına düşen su miktarı **216 lt**'dir.



# SU

## su ayak izi

	harcanan toplam su	mavi su ayak izi	yeşil su ayak izi	gri su ayak izi
 1 bardak süt (250 ml)	225 L	%8	%85	%7
 1 kilo çikolata	17.196 L	%1	%98	%1
 1 fincan kahve	130 L	%1	%96	%3
 1 pamuklu tişört (250 gr)	2720 L	%33	%54	%13
 1 kot pantolon (1 kg)	10.850 L	%41	%45	%14

# ülkemizdeki su stresi

## 2. SU KRİZİ

### Ülkemizdeki Su Stresi

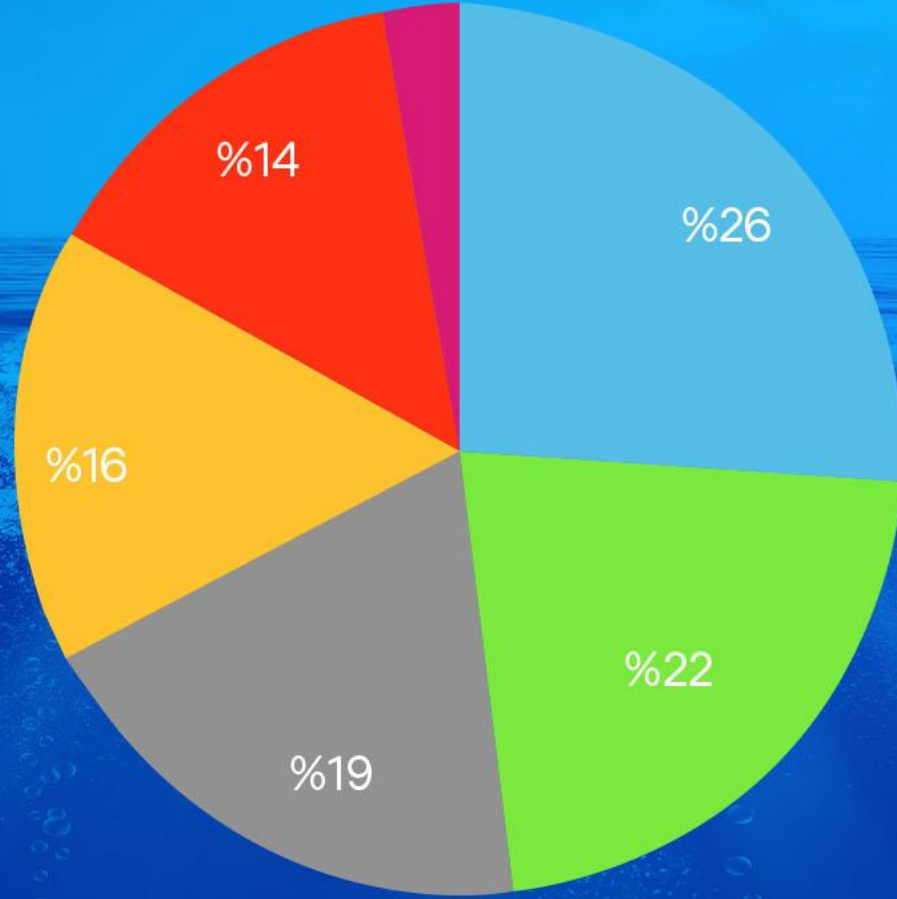
#### Falkenmark Göstergesi Sınıfları



- Türkiye Ortalaması (2015)
- 112 milyar ton
- 78.741.053 nüfus
- 1.422,23 ton/kişi/yıl
- Su stresi

Kaynak: TSKB - Su : Yeni Elmas Raporu, Şubat 2019

# evlerdeki su tüketimi



- Tuvalet
- Musluk
- Çamaşır makinesi
- Tesisat sızırdırmaları
- Duş-Banyo
- Diğer

# bugünden başlayabileceğiniz ev içi tasarruflar

Bulaşık yıkamak



A sınıfı bulaşık makineleri

10 lt/yıkama başına

Diş fırçalamak



Diş fırçalarken musluğu kapatmak

0-1 lt/dakika

Sifon kullanımı



İki düğmeli su tasarrufu yapan modeller

3 lt/basma

Duş almak



Su tasarrufu yapan duş sistemleri

8-9 lt/dakika

Çamaşır yıkamak



A sınıfı çamaşır makineleri

60 lt/yıkama başına



Sudan geçirmek

57 lt/yıkama başına

Diş fırçalarken musluğu açık bırakmak

6 lt/dakika

Eski tarz tuvaletler  
Boşaltma başına

9 lt/basma

Eski tip duş sistemleri ve geniş tavan duş sistemleri

18-20 lt/dakika

Eski makineler

130 lt/yıkama başına

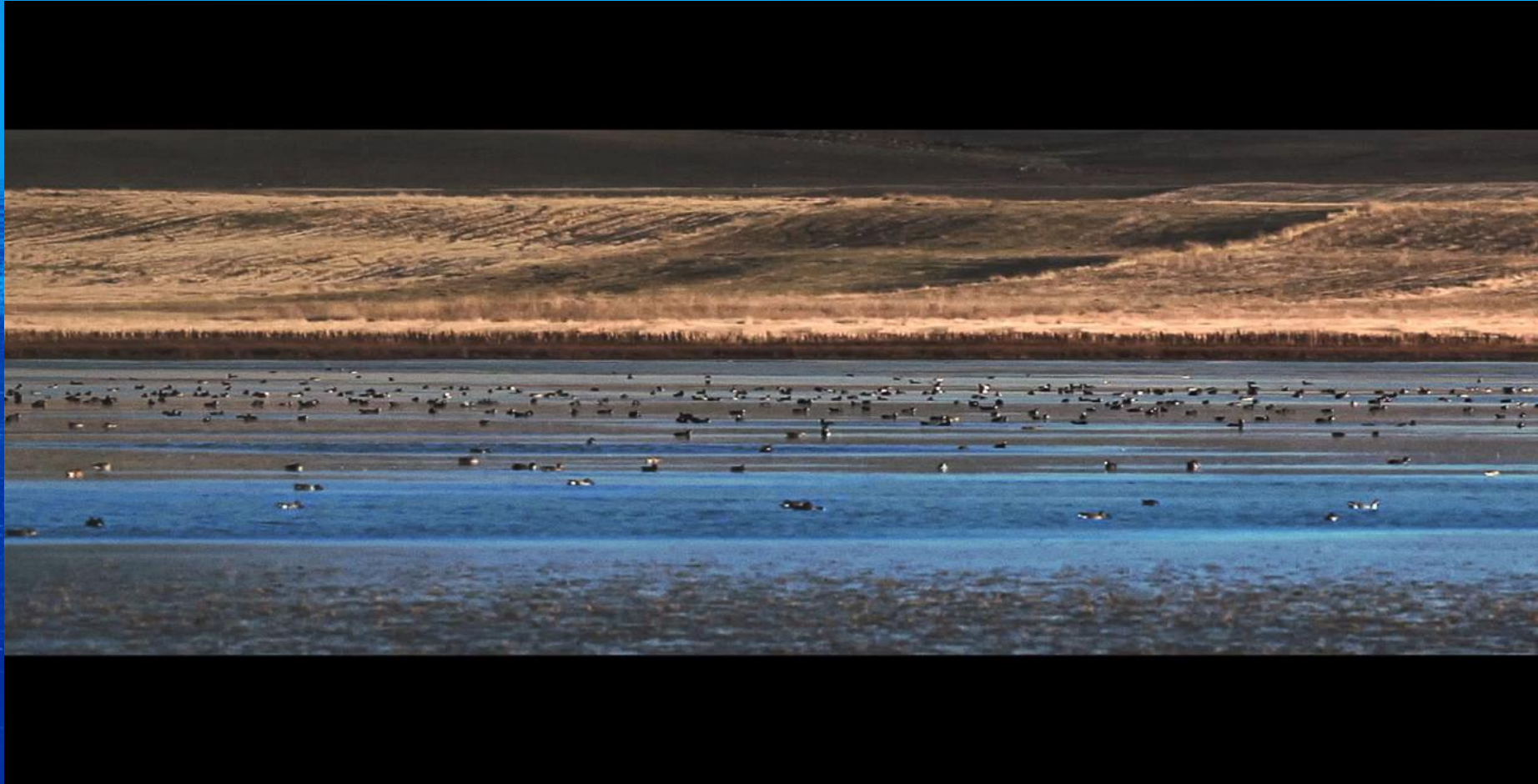


yarininsuyu.com

imece

# iyi örnekler

## kuyucuk gölü





GÖKHAN ÖZOĞUZ

# 25litre

Türkiye'nin yarınlarına su kalması için bugünden harekete geç.




22 NİSAN PAZARTESİ 21.00  NATIONAL GEOGRAPHIC

 yarınınsuyu.com #yarınınsuyu 




izlemek için okut






LEVENT KURNAZ  
RAIF MERMUTLU  
TANER ÖLMEZ  
GÖKHAN ÖZOĞUZ  
BÜNYAMIN SÜRMELE  
SERAP ŞİMŞEK YAVUZ

# 25litre

## SUYUN PEŞİNDE



**YENİ**  
7 EYLÜL PAZARTESİ 21.00  NATIONAL GEOGRAPHIC



izlemek için okut



CAPE TOWN



İSTANBUL



LONDRA

# BİR SU HİKAYESİ

22 MART PAZARTESİ 21.00  NATIONAL GEOGRAPHIC

 yarınınsuyu.com



izlemek için okut



imece

Yarının Suyu Web Sitesini ve Finish Su Endeksini takip edin,  
**siz de bir damla olun.**

Sürdürülebilir bir gelecek için yarının suyundan sorumluyuz!



Boğaziçi Üniversitesi  
Yaşamboyu Eğitim Merkezi

